

ΜΕΘΟΔΟΣ ΙΛΙΖΑΡΟΒ

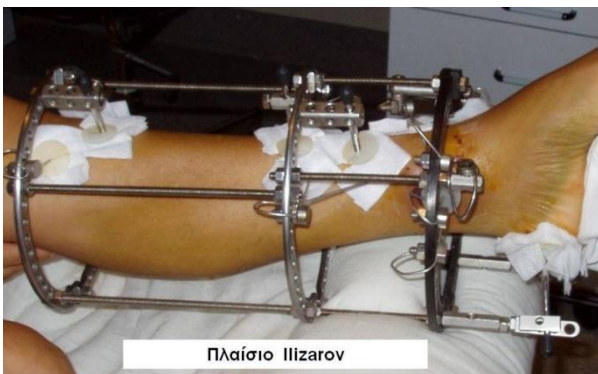
Μέθοδος Ilizarov

Είναι μια μορφή εξωτερικής οστεοσύνθεσης με **κυκλικά πλαίσια** (δακτυλίους). Οφείλει το όνομά της στον Ρώσο Ορθοπαιδικό Ilizarov που εφάρμοσε τη μέθοδο αυτή από τη δεκαετία του '60.

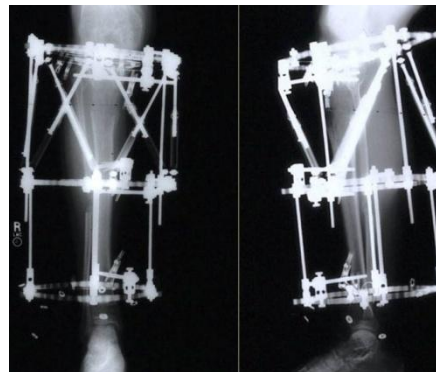


ΕΞΩΤΕΡΙΚΗ ΟΣΤΕΟΣΥΝΘΕΣΗ
ΚΥΚΛΙΚΟ ΠΛΑΙΣΙΟ - ΙΛΙΖΑΡΟΒ

Σήμερα εφαρμόζεται σε όλο τον κόσμο. Μπορεί να δώσει λύση σε **δύσκολα προβλήματα**, όπως μεγάλες παραμορφώσεις, λοιμώξεις, ελλείμματα οστού, πολύ συντριπτικά κατάγματα, κατάγματα που αφορούν το κάτω άκρο της κνήμης, συγγενείς (κληρονομικές) παθήσεις των οστών, αφού είναι εφικτή η οστεομεταφορά και επιμήκυνση οστών. Η τεχνολογία έχει βοηθήσει στον εκσυγχρονισμό της μεθόδου με τη χρήση ηλεκτρονικών προγραμμάτων που ρυθμίζουν τη διόρθωση παραμορφώσεων.



Πλαίσιο Ilizarov



Ο ασθενής επιτρέπεται να βαδίζει 'φορώντας' το κυκλικό πλαίσιο. Οι λοιμώξεις στις βελόνες δεν είναι σπάνιες και απαιτούν ειδική φροντίδα.

Η ομάδα μας έχει **εμπειρία** στη μέθοδο αυτή, που φυσικά εφαρμόζεται σε επιλεγμένα περιστατικά.

Δρ. Νικόλαος Γκουγκουλιάς - Ορθοπαιδικός Χειρουργός

Διδάκτωρ Ιατρικής Α.Π.Θ.

Εξειδίκευση στη Χειρουργική Ποδιού-Ποδοκνημικής-Γόνατος-Αθλητικές Κακώσεις στη Μεγ.Βρετανία

Consultant Orthopaedic Foot & Ankle Surgeon, UK

Email: gougnik@yahoo.com

Web: www.footsurgery.gr