

ΚΑΤΑΓΜΑΤΑ ΙΣΧΙΟΥ

Τα κατάγματα στην περιοχή του ισχίου (κεφαλή του μηριαίου ή περιτροχαντήρια) συνήθως αφορούν **ηλικιωμένους ασθενείς** και συμβαίνουν μετά από απλή πτώση στο έδαφος (χωρίς ιδιαίτερη βία). Πρόκειται δηλαδή για κατάγματα σε οστά με **οστεοπόρωση**.

Όταν αφορούν νεότερα άτομα, συνήθως συμβαίνουν μετά από υψηλής έντασης κάκωση (πχ τροχαίο ατύχημα).

Η θεραπεία των καταγμάτων είναι κατά κανόνα χειρουργική (εκτός αν η γενική κατάσταση του ασθενούς είναι πολύ βεβαρυσμένη και κριθεί κατά τον προεγχειρητικό έλεγχο ότι πιθανόν να μην αντέξει ο ασθενής την επέμβαση).

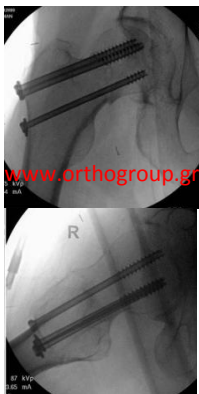


Στόχος της χειρουργικής θεραπείας στους ηλικιωμένους ασθενείς, είναι η γρήγορη κινητοποίηση τους, αφού ο κλινοστατισμός εγκυμονεί άλλους κινδύνους (πνευμονία, θρόμβωση / εμβολή, έλκη κατακλίσεων) και θέτει σε κίνδυνο τη ζωή τους.



Ανάλογα με τον τύπο του κατάγματος και την ηλικία του ασθενούς αποφασίζεται το είδος της επέμβασης. Σε γενικές γραμμές διακρίνουμε:

A) Επεμβάσεις οστεοσύνθεσης με βίδες, πλάκα ή ενδομυελικό ήλο



B) Επεμβάσεις αντικατάστασης της κεφαλής του μηριαίου (ημιαρθροπλαστική ή ολική αρθροπλαστική).

